

General items and consumables are subject to different tax exemption standards

免税は「一般物品」と「消耗品」で条件が異なります

免税的商品分为「一般物品」和「消耗品」，免税条件也有所不同
 免税的商品分为「一般物品」和「消耗品」，免税条件也有所不同
 면세는 일반 물품과 소모품으로 조건이 다릅니다. การยกเว้นภาษี Tax Free 「สินค้าทั่วไป」 กับ 「สินค้าอุปโภคบริโภค」 เงื่อนไขจะแตกต่างกัน

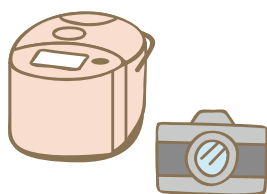
General Items

普通货物 / 普通貨物 / 일반 물품 / สินค้าทั่วไป

Total purchased amount :

5,000JPY-

(taxes not included)



Home Appliances,
Cameras



Clothes



Shoes, Bags



Watches, Jewelry



Handicrafts,
Folk Crafts

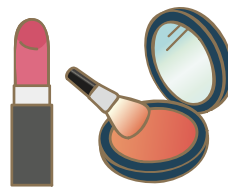
Consumables

耗材 / 耗材 / 소모품 / สินค้าอุปโภคบริโภค

Total purchased amount :

5,000JPY-

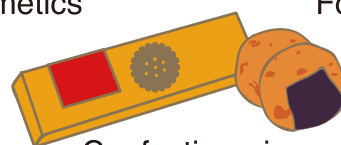
500,000JPY (taxes not included)



Cosmetics



Foods



Confectionaries



Beverages,
Alcoholic Beverages



Medicines

* The packaging cannot be opened

包装开封嚴禁 / 嚴禁包裝开封 / 嚴禁包裝開封
 / 포장 개봉 엄금 / ห้ามเปิดบรรจุภัณฑ์เด็ดขาด

However, if general goods are wrapped so that they can not be used in Japan, spending for general goods may be combined with spending for consumables. In this case, applicable requirements are the same as those for consumables.

ただし、一般物品を日本国内で使用しないように包装した場合、消耗品との合算が可能となります。この場合消耗品と同じ要件になります。

但是，当一般商品的包装显示它并不会在日本国内被使用时，即可与消耗品合并计算。在此情况下，适用消耗品的相关规定。

但如果已經將一般物品包裝成不會在日本國內使用的狀態的話，就可能與消耗品合併計算。此一情況下，需遵守的規定、要求與消耗品相同。

단, 일반 물품을 일본 국내에서 사용하지 않을 목적으로 포장하신 경우, 소모품과의 합산이 가능합니다. 이 경우 소모품과 같은 조건입니다.

ยกเว้นสินค้าทั่วไปที่บรรจุในหีบห่อเพื่อไม่ให้ใช้ได้ในประเทศญี่ปุ่น สามารถนำไปคิดเงินรวมกับสินค้าอุปโภคบริโภคได้ กรณีนี้ จะอยู่ในเงื่อนไขเดียวกันกับสินค้าอุปโภคบริโภค

* Limited to items purchased in a single tax-free shop on a single day.

同一の免税店で、同一の日に購入したものに限りです。 / 只限于在同一免税店，同一天所购买的東西。

/ 只限於在同一免税店，同一天所購買的東西。 / 동일한 면세점에서 동일한 날에 구입한 것에 한합니다.

/ ต้องเป็นสินค้าร้านปลอดภาษีเดียวกัน และต้องซื้อในวันเดียวกันเท่านั้น

* Limited to items to be carried out of Japan.

国外持ち出し品限定 / 只限于于拿出国外 / 只限定於拿出國外封 / 국외 반출품 한정 / ต้องเป็นสินค้าที่นำออกนอกประเทศเท่านั้น



Japan Shopping!

Japan Shopping Tourism Organization